

Communication Unit Device

Istruzioni sul prodotto

Modello
eDOCK kit

Codice
6158134000



Scarica l'ultima versione di questo documento da
http://www.desouttertools.com/info/6159929690_IT

ATTENZIONE



Leggere tutti gli avvisi e le istruzioni di sicurezza

Il mancato rispetto degli avvisi e delle istruzioni di sicurezza può provocare scosse elettriche, incendi e/o gravi lesioni personali.

Conservare tutti gli avvisi e le istruzioni per consultarli eventualmente in futuro.

Indice

Informazioni sul prodotto	3
Informazioni generali	3
Garanzia.....	3
Sito web	3
Informazioni sui ricambi	3
Panoramica	3
Descrizione	3
Dati tecnici.....	4
Accessori.....	4
Installazione	5
Istruzioni di installazione	5
Come collegare la batteria al computer	5
Come avviare e configurare CVIMONITOR	5
Funzionamento	6
Istruzioni per l'uso.....	6
Come controllare lo stato della batteria.....	6
Come ottenere informazioni sulla batteria.....	6
Come ottenere statistiche sulla batteria	7
Come collocare la batteria in modalità di sospensione profonda.....	7
Risoluzione dei problemi	8
Risoluzione dei problemi	8

Informazioni sul prodotto

Informazioni generali

ATTENZIONE Rischio di danni o lesioni gravi

Assicurarsi di leggere, comprendere e seguire tutte le istruzioni prima di usare l'utensile. La mancata osservanza delle istruzioni può provocare scosse elettriche, incendi, danni e/o gravi lesioni personali.

- ▶ Leggere tutte le Informazioni di sicurezza in dotazione ai diversi componenti del sistema.
- ▶ Leggere tutte le Istruzioni sul prodotto relative all'installazione, al funzionamento e alla manutenzione dei diversi componenti del sistema.
- ▶ Leggere tutte le normative locali di sicurezza che riguardano il sistema e suoi componenti.
- ▶ Conservare tutte le Informazioni di sicurezza e le istruzioni per consultarle eventualmente in futuro.

Garanzia

- La garanzia del prodotto scade 12 mesi dal primo utilizzo del prodotto o al più tardi 13 mesi dalla consegna.
- La garanzia non copre la normale usura dei componenti.
 - Per normale usura si intende una condizione che richiede la sostituzione di un pezzo o altra regolazione/riparazione durante la normale manutenzione dell'utensile in un dato periodo (espresso in durata, ore di funzionamento o altro).
- La garanzia del prodotto si basa su utilizzo, manutenzione e riparazione corretti dello strumento e dei suoi componenti.
- Sono esclusi dalla garanzia eventuali danni ai componenti verificatisi a seguito di manutenzione inadeguata o effettuata con pezzi non di Desoutter o dei Partner addetti alla manutenzione certificati durante il periodo di garanzia.
- Per evitare danni o la distruzione dei componenti dello strumento, ripararlo secondo il programma di manutenzione consigliato e attenersi alle istruzioni corrette.
- Le riparazioni in garanzia possono essere eseguite esclusivamente in officine Desoutter o da Partner addetti alla manutenzione certificati.

Desoutter mette a disposizione i contratti Tool Care per estensioni di garanzia e manutenzioni preventive. Per ulteriori informazioni, contattare il proprio rappresentante di manutenzione locale.

Per motori elettrici:

- La garanzia è valida solo se il motore elettrico non è stato aperto.

Sito web

Il sito web Desoutter offre informazioni su prodotti, accessori, parti di ricambio e pubblicazioni.

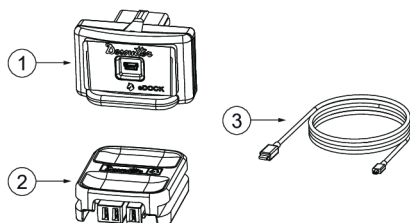
Visita: www.desouttertools.com.

Informazioni sui ricambi

Gli esplosi e le liste dei ricambi sono disponibili in Service Link all'indirizzo www.desouttertools.com.

Panoramica

Descrizione



- | | |
|---|----------------|
| 1 | eDOCK |
| 2 | Data interface |

Dati tecnici***Tensione di ingresso (V)***

5 V

Peso

0,26 kg

0,057 libbre

Condizioni di conservazione e uso

Temperatura di conservazione	Da -20 a 70 °C (da -4 a 158 °F)
Temperatura di esercizio	Da 0 a 45 °C (da 32 a 113 °F)
Umidità di conservazione	0-95% di umidità relativa (senza condensa)
Umidità di funzionamento	0-90 % di umidità relativa (senza condensa)
Altezza massima	2000 m (6562 piedi)
Utilizzabile in ambienti con grado di inquinamento 2	
Solo per uso interno	

Accessori***Accessori opzionali***

Caricabatteria	6158132700
----------------	------------

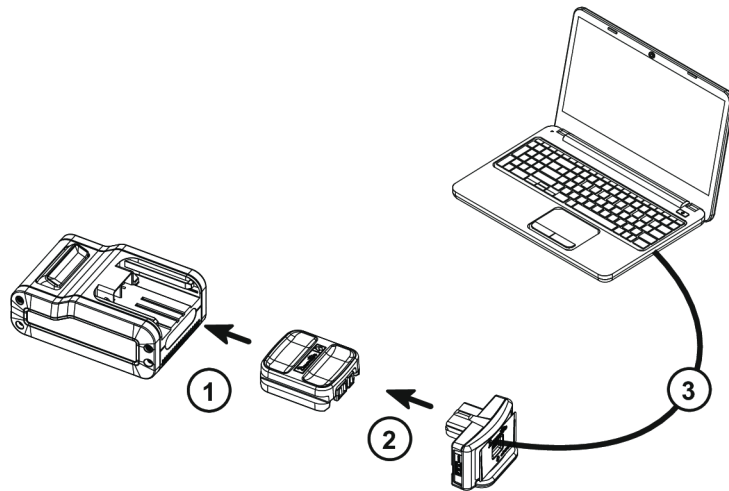
Installazione

Istruzioni di installazione

Come collegare la batteria al computer

Collegare eDOCK kit alla batteria come descritto e collegare il cavo a una porta USB disponibile del computer in cui è installato CVIMONITOR.

- ❶ Rispettare l'ordine di connessione.



Come avviare e configurare CVIMONITOR

Avviare CVIMONITOR dal desktop del computer.

- ❶ La versione minima di CVIMONITOR deve essere **1.7.8.0**.

Contattare il rappresentante Desoutter di zona per ottenere maggiori informazioni e supporto.

Fare clic su **Batteria** nella barra in alto.

Fare clic su **Select (Seleziona)**.

Come modificare la lingua

- ❶ La lingua è impostata su **Inglese** per impostazione predefinita. Qualsiasi utente può cambiare la lingua in qualsiasi momento.

Inglese	Bulgaro	Coreano	Giapponese
Francese	Ungherese	Slovacco	Cinese
Spagnolo	Olandese	Ceco	Polacco
Tedesco	Portoghese (Brasile)	Turco	
Svedese	Italiano	Rumeno	

Accedere a **Menu** e fare clic su **Lingua**.

Selezionare una lingua nell'elenco.

Le modifiche vengono applicate automaticamente.

Ripristino del layout predefinito

Accedere a **Menu** e fare clic su **Visualizzazione**.

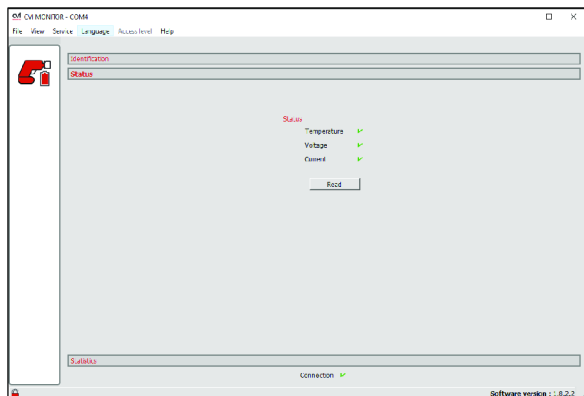
- ❶ In caso di problemi, selezionare **Ripristina il layout predefinito**.

Funzionamento

Istruzioni per l'uso

Come controllare lo stato della batteria

Fare clic sulla scheda *Stato*.



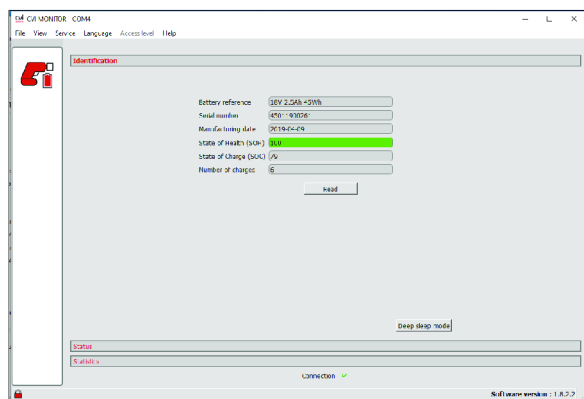
Fare clic su *Leggi*.

- Temperatura
- Tensione
- Corrente

i Un segno di spunta verde indica che le misurazioni sono avvenute in condizioni ottimali.

Come ottenere informazioni sulla batteria

Fare clic sulla scheda *Identificazione*.



i Il segno di spunta verde nella parte inferiore dello schermo indica che la batteria è collegata correttamente.

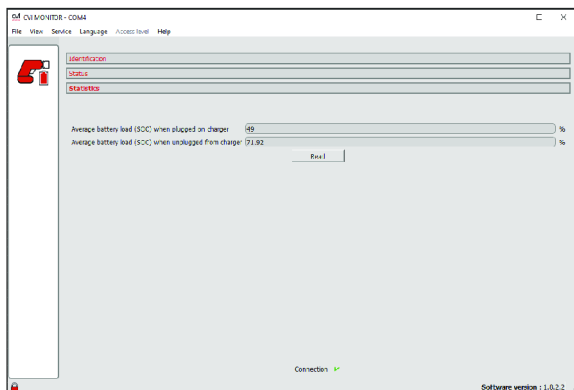
Fare clic su *Leggi*.

- Riferimento della batteria
- Numero di serie
- Data di produzione
- Stato di salute (SOH)
Lo stato di salute (SOH) misura le condizioni della batteria rispetto alle sue condizioni ideali. Esso indica se occorre sostituire o meno la batteria.
- Stato di carica (SOC)
Lo stato di carica (SOC) indica il livello di carica della batteria rispetto alla sua capacità.
- Numero di cariche (dalla data di produzione)

i Le caselle di colore verde indicano che la batteria è in condizioni ottimali.

Come ottenere statistiche sulla batteria

Fare clic sulla scheda *Statistiche*.



Fare clic su *Leggi*.

- Media (%) della carica della batteria (SOC) collegata al caricabatterie
- Media (%) della carica della batteria (SOC) scollegata al caricabatterie

Come collocare la batteria in modalità di sospensione profonda

Fare clic sulla scheda *Identificazione*.

Fare clic sul pulsante *Modalità sospensione profonda*.

- ① Per riattivare la batteria, collegarla al caricatore.

Risoluzione dei problemi

Risoluzione dei problemi

Se si verifica un problema, viene visualizzato un segno di spunta rosso.

Vengono visualizzate brevi indicazioni che descrivono la causa e forniscono soluzioni per risolvere il problema.

Temperatura	
La batteria è troppo calda.	Lasciar raffreddare la batteria.
La batteria è troppo fredda.	Seguire le istruzioni fornite nel capitolo <i>Condizioni di conservazione e utilizzo</i> .
La batteria è troppo calda. Disabilitata definitivamente, da sostituire.	Sostituire la batteria.
Tensione	
Sovratensione	Attendere che la batteria si scarichi da sola.
Scarica profonda	Carica molto bassa. Batteria temporaneamente disabilitata. Collegare rapidamente la batteria al caricatore.
Scarica molto profonda	Scarica profonda. Batteria permanentemente scarica. Sostituire la batteria.
Corrente	
<i>Corrente</i> dispone di un segno di spunta rosso sullo schermo Stato .	Premere a lungo il pulsante dell'indicatore (più di 8 secondi). In alternativa, collegare la batteria al caricabatterie.

Fondata nel 1914 e con sede in France, Desoutter Industrial Tools è leader globale nella produzione di utensili di assemblaggio elettrici e pneumatici, coprendo un'ampia gamma di operazioni di assemblaggio e produzione spaziando dal settore aerospaziale, automobilistico, veicoli leggeri e pesanti, edilizio/cantieristico a quello dell'industria generica.

Desoutter offre un'ampia gamma di soluzioni (utensili, assistenza e progetti) per soddisfare le specifiche esigenze dei clienti locali e globali in oltre 170 paesi.

La società progetta, sviluppa e fornisce utensili industriali innovativi di alta qualità, tra cui avvitatori pneumatici ed elettrici, utensili di montaggio avanzati, gruppi di perforazione avanzati, motori pneumatici e sistemi di misurazione della coppia.

Per maggiori informazioni vedi www.desouttertools.com



More Than Productivity