



Q-AUDIT

Pokyny k používání výrobku

Model

Q-AUDIT 30

Q-AUDIT 150

Q-AUDIT 350

Číslo dílu

6152210400

6152210410

6152210420



Stáhněte si nejnovější verzi tohoto dokumentu na adrese
http://www.desouttertools.com/info/6159990120_CS

**⚠ VÝSTRAHA****Přečtěte si veškerá bezpečnostní varování a veškeré pokyny.**

Nedodržení bezpečnostních varování a pokynů může mít za následek úraz elektrickým proudem, požár anebo vážný úraz.

Uschovejte veškeré texty varování a pokynů i pro budoucí potřebu.

Obsah

Informace o produktu.....	3
Všeobecné informace.....	3
Záruka	3
Webová stránka	3
Informace o náhradních dílech.....	3
Přehled	3
Popis produktu	3
Podmínky pro skladování a používání	3
Údaje o produktu.....	4
Rozsah utahovacího momentu	4
Hmotnost.....	4
Rozměry	5
Rozložení kolíků	5
Příslušenství.....	5
Provoz.....	7
Provozní pokyny	7
Připojení klíče k Delta xD	7
Reference	8
Korekční koeficienty pro nástavce.....	8
Servis.....	9
Pokyny k údržbě	9
Kalibrace	9
Čištění	9
Recyklace	10
Nařízení o ochraně životního prostředí	10
Pokyny k recyklaci.....	10

Informace o produktu

Všeobecné informace

VÝSTRAHA Nebezpečí vzniku škody na majetku a vážného úrazu

Před použitím nástroje se ujistěte, zda jste si přečetli veškeré pokyny, zda jim rozumíte a zda je dodržujete. Nedodržení všech pokynů může mít za následek úraz elektrickým proudem, požár, škodu na majetku anebo vážný úraz.

- ▶ Přečtěte si veškeré bezpečnostní informace dodané s různými částmi systému.
- ▶ Přečtěte si veškeré produktové pokyny týkající se instalace, obsluhy a údržby různých částí systému.
- ▶ Přečtěte si veškeré zákonné bezpečnostní předpisy týkající se systému a jeho částí.
- ▶ Ušchovejte veškeré bezpečnostní informace a pokyny pro budoucí potřebu.

Záruka

- Záruka na produkt vyprší za 12+1 měsíců po odeslání z distribučního centra společnosti Desoutter.
- Normální opotřebení dílů není zárukou kryto.
 - Normálním opotřebením se rozumí opotřebení, které vyžaduje výměnu dílu nebo jinou úpravu/přepřacování při provádění standardní údržby nástroje, a je typické pro dané období (vyjádřené časem, provozními hodinami nebo jiným způsobem).
- Záruka na produkt předpokládá správné používání a provádění údržby a oprav nástroje a jeho konstrukčních dílů.
- Poškození dílů, ke kterému dojde v důsledku nesprávně prováděné údržby, nebo údržby prováděné jinými stranami než Desoutter nebo jejími certifikovanými servisními partnery během záruční doby, nebude zárukou kryto.
- Abyste zabránili poškození nebo zničení dílů nástroje, provádějte údržbu nástroje v souladu s doporučenými plány údržby a postupujte přitom podle správných pokynů.
- Záruční opravy musí být prováděny výhradně v dílnách Desoutter nebo jejích certifikovaných servisních partnerů.

Desoutter nabízí prodlouženou záruku a provádění preventivní údržby podle současného stavu vývoje a znalostí v rámci svých smluv Tool Care. Další informace si vyžádejte u svého místního servisního zástupce.

V případě elektrických motorů:

- Záruka bude platit pouze v případě, že elektrický motor nebyl otevřen.

Webová stránka

Informace týkající se našich produktů, příslušenství, náhradních dílů a publikovaných dokumentů naleznete na webových stránkách společnosti Desoutter.

Navštivte: www.desouttertools.com.

Informace o náhradních dílech

Nákresy zařízení v rozloženém stavu a seznamy náhradních dílů jsou k dispozici v Odkazu na servis na adrese www.desouttertools.com.

Přehled

Popis produktu

Q-AUDIT je pasivní klíč vybavený elektronickou deskou, snímačem točivého momentu a gyroskopem. Připojení k systému Delta 7D prostřednictvím kabelu s armádní specifikací umožňuje zobrazovat, shromažďovat a ukládat měření točivého momentu a úhlu získaná v celé továrně.

Podmínky pro skladování a používání

Pouze pro použití v interiéru

Nadmořská výška

Okolní teplota

Do 2 000 m

5 až 40 °C

Maximální relativní vlhkost 80% při teplotě do 31 °C, klesající lineárně na 50% relativní vlhkost při teplotě 40 °C

Stupeň IP podle normy EN IEC 60529 (s výjimkou konektoru) IP40

Kategorie přepětí II

Třída ochrany životního prostředí II

Úroveň znečištění 2

Operace podle omezených specifikací při teplotě v rozmezí -10 °C to 60 °C

Vstupní napájení

15 V  0,3 W

Údaje o produktu

Provozní rozsah momentu	od 10 % do 100 % kapacity
Přesnost statiky momentu	1 % čtení momentu ± 1 číslice (v rámci provozního rozsahu momentu)
Kapacita přetížení:momentu	20 % FSD
Minimální úhlová rychlost:	1,2 °/s
Přesnost měření úhlu	1,2 °/s ≤ úhlová rychlost < 3 °/s → 2,5 % 3 °/s ≤ úhlová rychlost ≤ 250 °/s → 1,0 %
Maximální úhlová rychlost	250 °/s
Stabilita nulového posunu s teplotou	± 0.1 % FSD / ° C
Podporované měrné jednotky	N·m, kgf·m, kgf·cm, lbf·ft, lbf·in, ozf·ft, ozf·in, kp·m, dN·m
Shoda s VDI 2645-2	
Shoda s ISO 6789:2017	

Rozsah utahovacího momentu

Model	Minimum [Nm]	Maximum [Nm]	Přetížení [Nm]
Q-AUDIT 30	3	30	36
Q-AUDIT 150	15	150	180
Q-AUDIT 350	35	350	420

Tabulka 1: Minimální rozsah utahovacího momentu v Nm

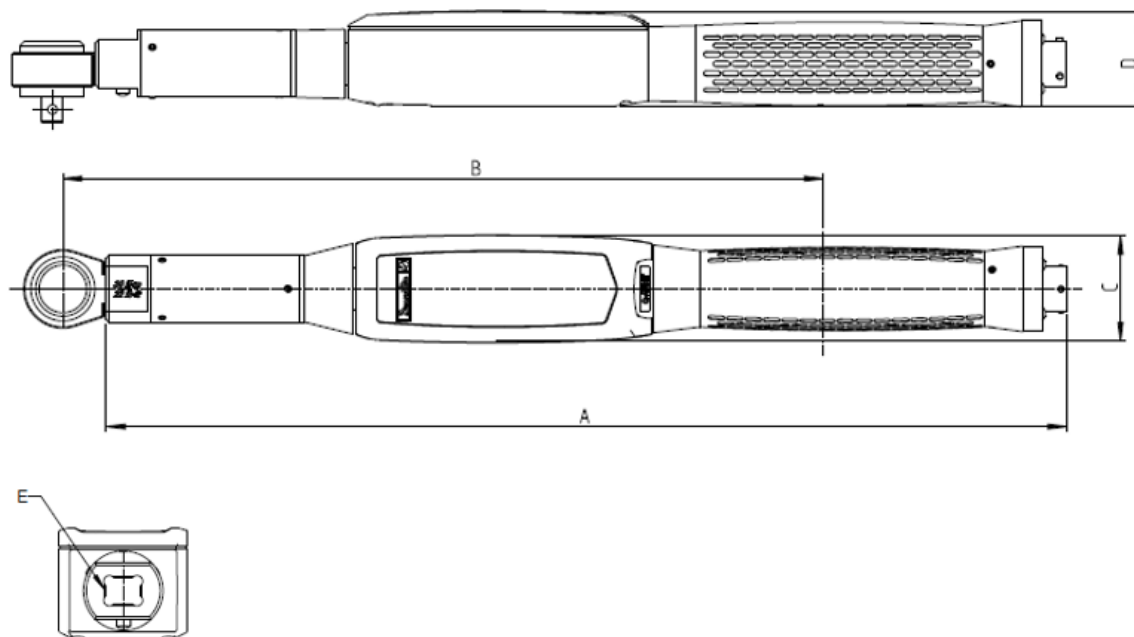
Model	Minimum [ft lb]	Maximum [ft lb]	Přetížení [ft lb]
Q-AUDIT 30	2,21	22,13	26,55
Q-AUDIT 150	11,06	110,6	132,7
Q-AUDIT 350	25,81	258,1	309,7

Tabulka 2: Rozsah utahovacího momentu ve ft lb

Hmotnost

MODEL	Hmotnost [kg]	Hmotnost [lb]
Q-AUDIT 30	0,765	1,686
Q-AUDIT 150	1,020	2,248
Q-AUDIT 350	2,168	4,779

Rozměry



MODEL	A [mm]	B [mm]	C [mm]	D [mm]	E [mm]
Q-AUDIT 30	405	320,3	45	38,5	9x12
Q-AUDIT 150	420,5	342,5	45	38,5	14x18
Q-AUDIT 350	697	620	45	38,5	14x18

Rozložení kolíků

	KOLÍK	Popis	KOLÍK	Popis
	A	MOSI-JBX	F	NENÍ POUŽITO
	B	CLK-JBX	G	CAL-JBX
	C	#CS-MEM-JBX	V	MISO-JBX
	D	#CS-ADC-JBX	J	#CS-ANG-JBX
	E	+VIN	K	GND_EXT

Příslušenství

Kabel

Popis	Délka	Číslo produktu
Digitální kabel s 10 kolíky	2 m	6159174300

Koncové připojovací nástroje

⚠ VÝSTRAHA Nebezpečí rozdrčení

Nikdy na klíč neinstalujte nesprávné koncové připojovací nástroje a/nebo nástavce. Použití nesprávných koncových připojovacích nástrojů a/nebo nástavců může způsobit náhlé mechanické uvolnění klíče, což má za následek vážné úrazy.

- ▶ Používejte pouze koncové připojovací nástroje určené pro použití s tímto klíčem.
- ▶ V případě používání nástavce vypočítejte koeficient korekce momentu a koeficient korekce úhlu (více informací o koeficientech korekce úhlu a momentu je uvedeno v **Uživatelské příručce 6159938880_Delta**). Nesprávný koeficient korekce momentu nebo úhlu má za následek nesprávné čtení momentu nebo úhlu a následné přetížení klíče.

Koncové připojovací nástroje

OTEVŘENÝ KONEC metrické

OTEVŘENÝ KONEC palce



ZVONOVÝ KONEC metrické

ZVONOVÝ KONEC palce



PRÁZDNÝ KONEC



FIXNÍ ČTYŘHRANNÝ POHON



ZAKULACENÝ

UZAVŘENÝ KONEC metrické

ZAKULACENÝ

UZAVŘENÝ KONEC palce

REVERZIBILNÍ RÁČNA



DRŽÁK BITŮ



Následující příslušenství je součástí zařízení Q-AUDIT 350 a lze ho používat do momentu 280 Nm.

Popis	Číslo produktu
Výstup 14x18 Reverzibilní ráčna 1/2"	6153972000

Následující příslušenství lze pro zařízení Q-AUDIT 350 zakoupit samostatně a lze ho používat do momentu 350 Nm.

Popis	Číslo produktu
Výstup 14x18 Reverzibilní ráčna HD 3/4"	6159364390

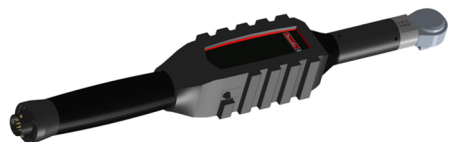
Kompletní seznam nástavců bez TAG najdete v katalogu Desoutter.

Ochrana klíče

Ochrana klíče

Název	Číslo produktu
Ochrana klíče	6159365040

Ochranný kryt klíče chrání uložení elektroniky nástroje Q-AUDIT před náhodnými nárazy během provozu a škrábání v případě náhodného kontaktu.



Chcete-li ochranný kryt nainstalovat, vysuňte ho ze zadní strany klíče.

Provoz

Provozní pokyny

Připojení klíče k Delta xD

Připojte zařízení Q-AUDIT k Delta xD s použitím doporučeného kabelu Desoutter:



Informace o nastavení naleznete v **Uživatelské příručce 6159938880_Delta**.

Reference

Korekční koeficienty pro nástavce

Pokud konstrukce spoje nebo prostorová omezení vylučují použití standardních nástrčných hlavic/nástrojů, může být pro danou aplikaci nutné použít speciální nástavné klíče. V těchto případech je nutno měření Q-AUDIT adekvátně kompenzovat, protože tovární kalibrace je provedena pro standardní rameno a prodlužovací rameno zvyšuje měřený moment. Měřený úhel je také ovlivněn prodlužovacím ramenem, a to v důsledku jeho specifického kroucení při působení momentu.

Informace o výpočtu korekčních koeficientů momentu a úhlu najdete v **uživatelské příručce 6159938880_Delta**.

Servis

Pokyny k údržbě

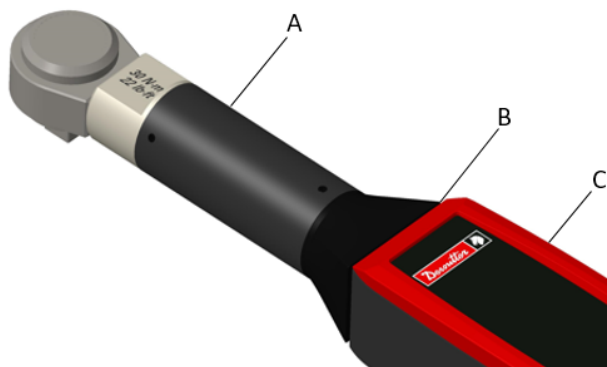
Kalibrace

Q-AUDIT je nutno alespoň jednou ročně překalibrovat. S žádostí o kalibraci se obraťte na servis společnosti Desoutter.

Čištění

Udržujte Q-AUDIT v čistotě.

Je velmi důležité udržovat prostor mezi tělem nástroje Q-AUDIT a snímačem v čistotě (viz obrázek níže). Pokud nástroj Q-AUDIT není udržován v čistotě, snímač nemusí fungovat správně, a dojde tedy ke změně čtení momentu.



A	Převodník
C	Tělo

B	Prostor k čištění
---	-------------------

i Jako volitelné příslušenství se navrhuje ochrana klíče (6159365040). Tato ochrana pomáhá bránit třísek nebo prachu ve spoji mezi snímačem a tělem klíče.

Po použití odstraňte z nástroje Q-AUDIT veškeré stopy oleje, maziva a prachu, obzvláště z konektoru.

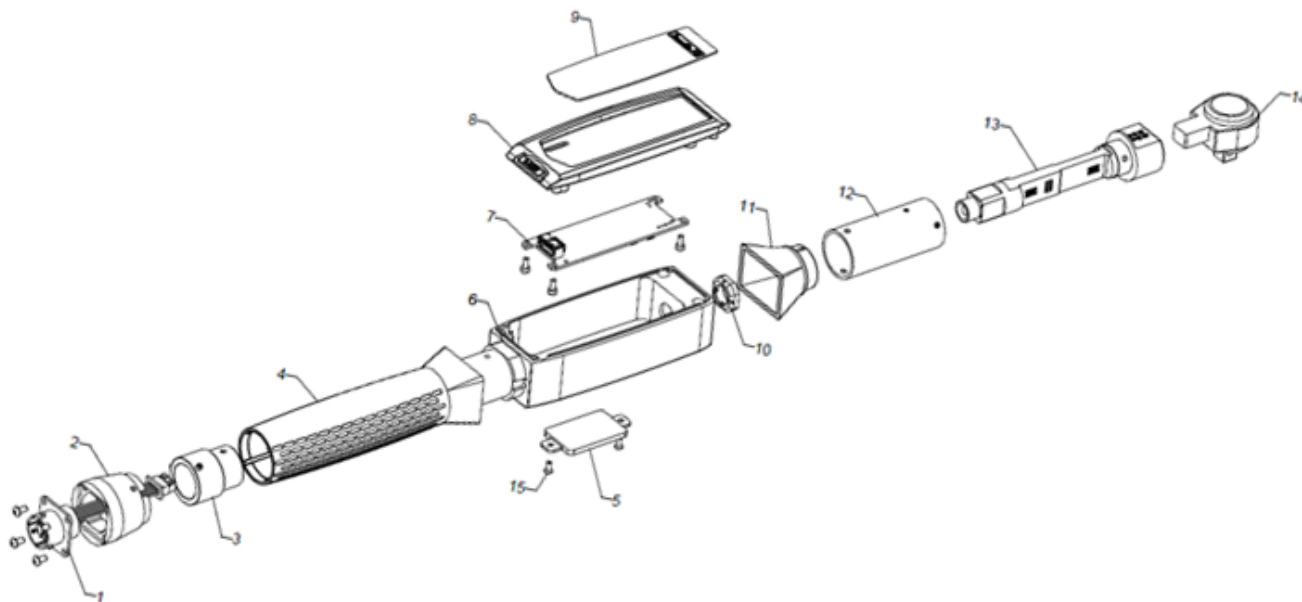
Během čištění Q-AUDIT nepoužívejte agresivní rozpouštědla.

Recyklace

Nařízení o ochraně životního prostředí

Po vyřazení z provozu musí být produkt řádně recyklován. Produkt rozmontujte a jednotlivé součásti recyklujte podle místních předpisů.

Pokyny k recyklaci



Pozice	Součást	Recyklujte jako
1	Konektor	Ocel + OEEZ
2	Konektor držáku	Hliník
3	Kruhová rukojeť	Hliník
4	Rukojeť	Plast
5	Kryt modulu	Plast
6	Tělo	Hliník
7	Deska	OEEZ
8	Horní tělo	Plast
9	Štítek	Plast
10	Matice	Ocel
11	Kryt snímače	Hliník
12	Přední kryt snímače	OEEZ
13	Převodník	Ocel
14	Ráčna	Ocel
15	Šrouby, podložky a matice	Ocel a železo

Společnost Desoutter Industrial Tools, založená v roce 1914 a se sídlem ve Francii, je přední světová společnost vyrábějící elektrické a pneumatické montážní nástroje, která dodává nástroje pro širokou řadu montážních a výrobních operací v leteckém a automobilovém průmyslu, ve výrobě lehkých, těžkých a terénních vozidel i ve všeobecném průmyslu.

Společnost Desoutter nabízí vyčerpávající řadu řešení – nástroje, služby a projekty – splňující konkrétní požadavky lokálních i globálních zákazníků ve více než 170 zemích.

Společnost navrhuje, vyvíjí a dodává inovativní a kvalitní průmyslová nástrojová řešení, včetně pneumatických a elektrických šroubováků, pokročilých montážních nástrojů, pokročilých vrtacích jednotek, pneumatických motorů a momentových měřicích systémů.

Další informace naleznete na webu www.desouttertools.com



More Than Productivity