

Fuji ユーザマニュアル USER MANUAL

オイルパルスレンチ OIL PULSE WRENCHES 型式 / MODEL : FLT-9-2L



FLT-9-2L

注意 : 安全使用に関しては、「エアツールを安全に使用するための警告・注意」をご参照ください。
Refer to "The instructions and Warning for Safety Use" enclosed in each tool box.

主要諸元 SPECIFICATIONS

型式	能力 (ボルト寸法)	推奨トルク	無負荷 回転数	ソケット部 四角寸法	空気消費量 (負荷時)	質量 (ソケットなし)	全長 (ソケットなし)	給気口 ねじ寸法	ホース 呼び径
Model	Bolt Size	Recommended Torque Range	Rotational Frequency	Square Drive Size	Air Consumption (At Load)	Mass (without socket)	Overall Length (without socket)	Air Inlet Thread Size	Air Hose Size
	mm	N·m	min ⁻¹	mm	m ³ /min	kg	mm		mm
FLT-9-2L	M10	45~70	4,500	12.7	0.58	1.60	209	Rc 1/4	9.5

※ 主要諸元は空気圧力0.4MPa(4.0kgf/cm²) 時の数値です。
※ The performance figures are at 0.4MPa(4.0bar).

品質向上のため、予告なく改良することがあります。
Specifications are subject to change without notice.

Fuji 不二空機株式会社

〒537-0003 大阪市東成区神路2丁目1番14号

お問い合わせフリーダイヤル (0120) 72-5522 ☎ (06) 6972-2372
FAX (06) 6972-2250

首都圏(営) ☎ (045) 595-9923 大阪(営) ☎ (06) 6972-2353
千葉(営) ☎ (0438) 30-7735 兵庫(出) ☎ (078) 926-1001
北関東(営) ☎ (0285) 23-2331 広島(営) ☎ (082) 294-2334
仙台(出) ☎ (022) 771-5172 四国(出) ☎ (0877) 49-9393
名古屋(営) ☎ (0561) 56-1261 九州(営) ☎ (0942) 35-8501

オーストラリア メキシコ ブラジル

Fuji Industrial Technique Co.,Ltd.

2-1-14, Kamiji, Higashinari-ku, Osaka, 537-0003 Japan

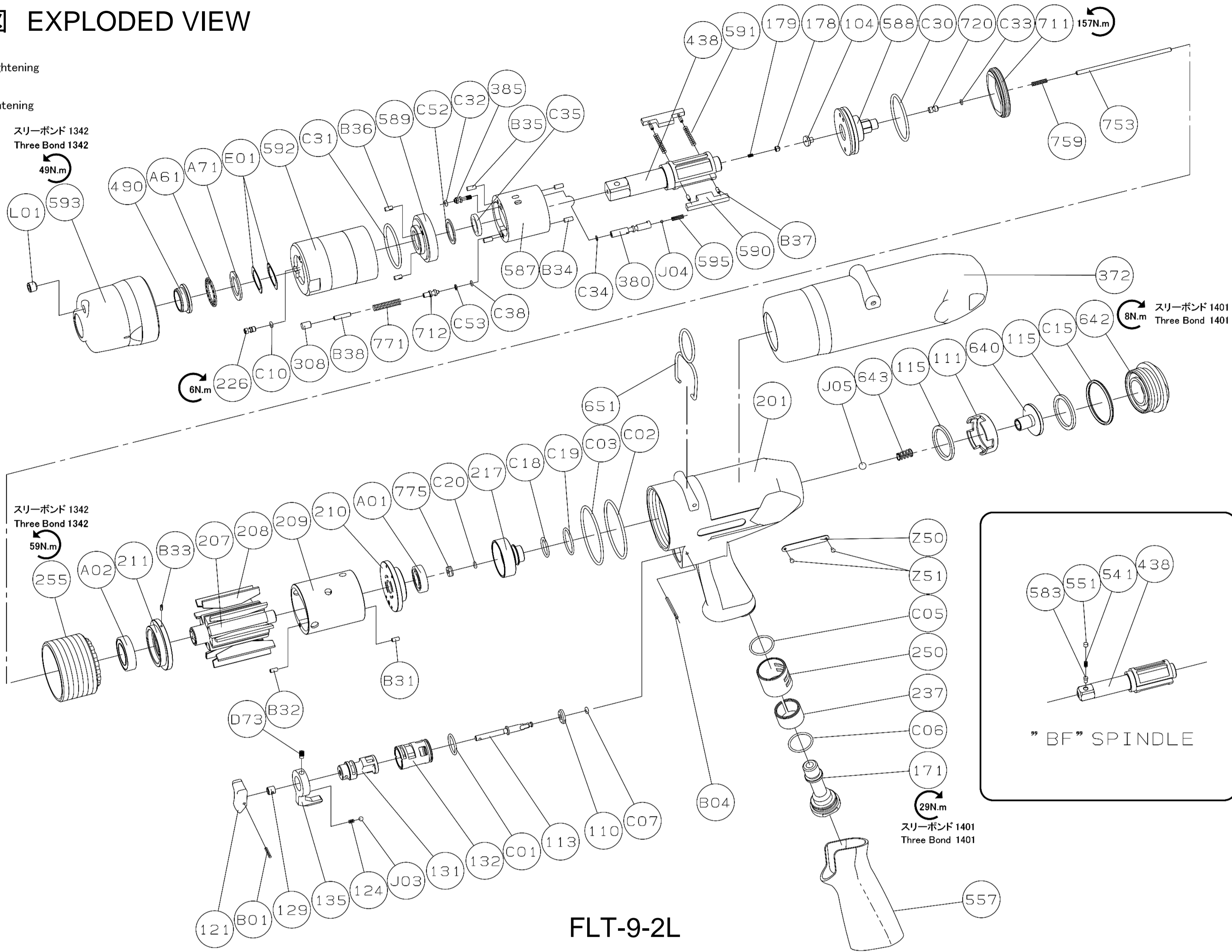
Tel : 81-6-6972-2335

Fax : 81-6-6972-2380

型式 / MODEL : FLT-9-2L

分解図 EXPLODED VIEW

右ねじ
Right tightening
左ねじ
Left tightening



FLT-9-2L

部品表 PARTS LIST

図番 Index No.	部品番号 Parts No.	部品名 Parts Name	個数 Qty
FLT-9-2L			
—	W-373006-03	本体 Ass'y Housing Ass'y	1
110	W-372110-00	給気弁 Throttle Valve	1
113	W-372113-00	給気弁軸 Throttle Valve Rod	1
121	W-254121-00	給気弁レバー Throttle Valve Lever	1
124	W-254124-00	ノックばね Knock Spring	1
129	W-372129-00	給気弁軸ブッシュ Throttle Valve Rod Bushing	1
131	W-372131-00	切換弁 Reverse Valve	1
132	W-372132-00	切換弁ブッシュ Reverse Valve Bushing	1
135	W-254135-00	切換弁レバー Reverse Valve Lever	1
171	W-371171-00	ホース接手 Inlet Joint	1
201	W-373201-02	本体 Housing	1
237	W-302237-00	消音詰物 Muffler Pad	1
250	W-302250-00	排気カバー Exhaust Cover	1
557	W-371557-00	プロテクタ Protector	1
B01	SP-212	スプリングピン Spring Pin	1
B04	GP-224GLC	グリーブピン Grooved Pin	1
C01	O-S15	"O" リング "O" Ring	1
C02	O-S44	"O" リング "O" Ring	1
C03	O-S44	"O" リング "O" Ring	1
C05	O-S18	"O" リング "O" Ring	1
C06	O-S18	"O" リング "O" Ring	1
C07	O-568-0004	"O" リング(HNBR80) "O" Ring (HNBR80)	1
D73	SS-46D	止めねじ(棒先) Set Screw(Dog Point)	1
J03	B-3	スチールボール Steel Ball	1
—	W-373033-00	フロントケース Ass'y Front Case Ass'y	1
490	W-373490-00	スピンドル ブッシュ Spindle Bushing	1
593	W-373593-00	フロントケース Front Case	1
L01	PL-1/16	プラグ Plug	1
—	W-373021-06	オイルシリンダ Ass'y <P> Oil Cylinder Ass'y <P>	1
104	W-373104-00	ブッシュ Bushing	1
178	W-362178-00	プランジャ Plunger	1
179	W-373179-00	プランジャばね Plunger Spring	1
226	W-371226-00	給油栓 Oil Plug	1
308	W-373308-00	スペーサ Spacer	1
380	W-373380-01	調整軸 Adjusting Spindle	1
385	W-373385-00	調節ねじ Adjusting Screw	1
438	W-373438-00	スピンドル Spindle	1
587	W-373587-00	オイルシリンダ Oil Cylinder	1
588	W-373588-00	オイルシリンダ上蓋 Oil Cylinder Upper Plate	1
589	W-373589-00	オイルシリンダ下蓋 Oil Cylinder Lower Plate	1
(B36)	GP-36G	グリーブピン Grooved Pin	2

図番 Index No.	部品番号 Parts No.	部品名 Parts Name	個数 Qty
590	W-373590-00	スピンドルブレード Spindle Blade	2
(B37)	SP-25	スプリングピン Spring Pin	4
591	W-373591-00	ブレードスプリング Blade Spring	2
592	W-373592-00	シリンダケース Cylinder Case	1
595	W-373595-00	トルク調節ばね Torque Adjusting Spring	1
711	W-373711-00	シリンダ蓋 Cylinder Cover	1
712	W-373712-00	ダンパ Damper	1
720	W-371720-00	ピストン Piston	1
771	W-373771-00	スプリング Spring	1
B34	NR-3.057	ニードルローラ Needle Roller	2
B35	NR-3.057	ニードルローラ Needle Roller	2
B38	NR-314	ニードルローラ Needle Roller	1
C10	O-S2.5F(H)	"O" リング(HNBR80) "O" Ring (HNBR80)	1
C30	O-S36(H)	"O" リング(HNBR80) "O" Ring (HNBR80)	1
C31	O-S34(H)	"O" リング(HNBR80) "O" Ring (HNBR80)	1
C32	O-S3(H)	"O" リング(HNBR80) "O" Ring (HNBR80)	1
C33	O-S1.4F(H)	"O" リング(HNBR80) "O" Ring (HNBR80)	1
C34	O-S2.5F(H)	"O" リング(HNBR80) "O" Ring (HNBR80)	1
C35	O-KX16(H)	"X" リング(HNBR80) "X" Ring (HNBR80)	1
C38	O-S2.5F(H)	"O" リング(HNBR80) "O" Ring (HNBR80)	1
C52	BR-115	バックアップリング Back-Up Ring	1
C53	BR-S3FT2	バックアップリング Back-Up Ring	1
J04	B-3.5	スチールボール Steel Ball	1
111	W-372111-00	給気弁座金 Throttle Valve Washer	1
115	W-372115-00	給気弁シート Throttle Valve Sheet	2
207	W-373207-00	ロータ Rotor	1
208	W-373208-00	ブレード Rotor Blade	9
209	W-373209-00	気筒 Cylinder	1
(B31)	SP-2.56	スプリングピン Spring Pin	1
(B32)	SP-2.56	スプリングピン Spring Pin	1
210	W-373210-00	気筒上蓋 Cylinder Upper Plate	1
211	W-373211-00	気筒下蓋 Cylinder Lower Plate	1
(B33)	SP-1.56	スプリングピン Spring Pin	1
217	W-372217-01	ベアリングカバー Bearing Cover	1
255	W-373255-00	モータ締付ナット Motor Fastening Nut	1
372	W-373372-00	保護カバー Plastic Cover	1
640	W-372640-01	停止弁 Stop Valve	1
642	W-372642-01	停止弁蓋(後) Stop Valve Rear Cover	1
643	W-372643-02	停止弁ばね Stop Valve Spring	1
651	W-371651-00	ハンガ(水平) Hanger (Horizontal)	1
753	W-371753-01	ピストンロッド Piston Rod	1

図番 Index No.	部品番号 Parts No.	部品名 Parts Name	個数 Qty
759	W-373759-00	リターンコイル Return Spring	1
775	W-371775-00	シールボックス Seal Box	1
A01	BB-6900	ボールベアリング Ball Bearing	1
A02	BB-6902ZZ	ボールベアリング Ball Bearing	1
A61	NB-NTB1624NE	スラストコイル軸受 Thrust Needle Bearing	1
A71	TW-AS1624E	スラストワッシャ Thrust Washer	1
C15	O-S24	"O" リング "O" Ring	1
C18	O-S14	"O" リング "O" Ring	1
C19	O-S20	"O" リング "O" Ring	1
C20	O-S3	"O" リング "O" Ring	1
E01	WW-16	波ワッシャ Wave Washer	2
J05	B-4	スチールボール Steel Ball	1
Z50	NP-7011	銘板 Name Plate	1
Z51	NPN-0X3.2	鍍 Screw Rivet	2
NP-0740	ワーニングステッカー Warning Sticker	1	
下記の部品以外はFLT-9-2L <P> と共通です。 It is common with FLT-9-2L <P> excluding the parts below.			
FLT-9-2L <BF>			
—	W-373021-07	オイルシリンダ Ass'y <BF> Oil Cylinder Ass'y <BF>	1
438	W-373438-01	スピンドル Spindle	1
541	W-224541-00	ボタンリテーナスプリング Button Retainer Spring	1
551	W-224551-00	プラグ Plug	1
583	W-224583-00	リテーナボタン(F) Retainer Button (F)	1

標準付属品

AC No.	アクセサリ名	個数
F-701-1	1.5mm 六角レンチ	1
F-704	4mm 六角レンチ	1

Standard Accessories

AC No.	Description	Qty
F-701-1	1.5mm Hex. Pin Wrench	1
F-704	4mm Hex. Pin Wrench	1

- 網掛けの枠で表示されている部品番号は、太枠内の部品で構成されています。
- 図番内の209,211,589,590の部品には()内の部品が付属されません。
- 部品をご注文の際には、型式、部品番号と部品数をご指示ください。
- The related parts are shown in a thick frame.
- #209, #211 #589 and #590 are supplied together with parts shown in ().
- Specify parts number and quantity when ordering.